



Большая история провинциального села

Автор: Болдырев Артём
Томская обл., Александровский р-н,
с. Александровское



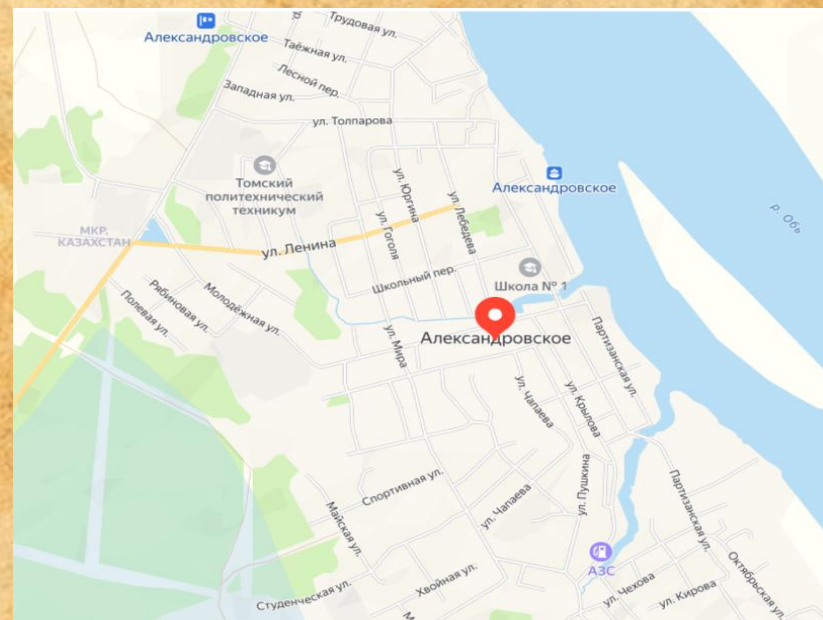
Легенда

Местные жители и без карты хорошо ориентируются на местности, но как же быть гостям села? - Тем, чья нога еще не ступала на Александровскую землю. Необходимо по «крупицам» восстановить карту. Для этого формируются команды, которые попробуют восстановить карту, с помощью прохождения заданий, на разных локациях.

В Томской области есть северный район, куда входит несколько деревень и сел, самое большое из них с. Александровское, которое расположено на левом берегу р. Обь.

Это село богато своей историей, людьми и красивыми местами. Очень много загадочных и интересных мест расположено в окрестностях села.

Однажды, при непонятных обстоятельствах, карта села была утеряна.





Целевая аудитория, маршрут и продолжительность квеста



Маршрут квеста: центральный район села Александровского (Александровский р-н) Томской области

Целевая аудитория:
обучающиеся 12-18 лет
(команда из 4-6 человек)



Продолжительность квеста: до 2 часов



Ключевые особенности квеста

- цель квеста - карта села в виде пазла, который нужно собрать в финале

- переодетые актеры, в соответствии с локацией (например: в районном краеведческом музей - 2 человека в хантыйских костюмах)



- в ходе перемещения между локациями, командам также даются «бонусные задания» (например: исполнить песню об Александровской земле по заданному тексту, отыскать уникальное растение нашего района)

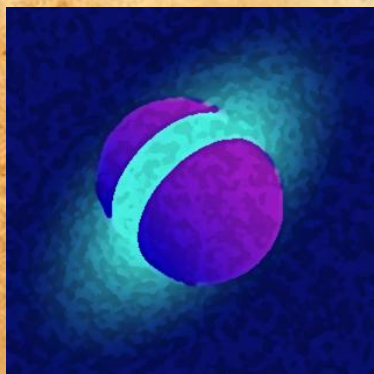
- каждая локация напрямую связана с историей села и известными писателями, художниками, героями села

- наградным материалом станет: футболки, блокноты, ручки, Главный приз - статуэтка «Я люблю Александровское»)



Два варианта выдачи заданий:

Механика выдачи заданий



Задания отправляются участникам посредством мессенджера «Сферум/VKмессенджер» после получения ответа на задание



Задания для поиска следующей локации написаны на обратной стороне кусочка пазла, который участникам предстоит собрать, чтобы получить карту целого населенного пункта (с.Александровское)



Локации

Точка начала - «Музей истории и культуры села Александровского»

Музей создан в 2000 г., неоднократно переезжал, устраивая временные выставки. С 2005 г. имеет постоянное помещение в здании районной администрации. Имеет 8000 экспонатов.



Александровская районная библиотека

Книжный фонд библиотечного комплекса составляет 68.445 экземпляров.



Пожарная часть с. Александровского

В Александровском районе пожарная охрана начиналась с дежурства одного или двух человек, с момента образования села Александровское. В 1981 году работники пожарной части переехали в новое здание, которое функционирует по сегодняшний день.

Памятник герою Советского Союза А. Ф. Лебедеву

Младший лейтенант А. Лебедев в ночь на 6 января 1945 года участвовал в бою за село Бела. В критический момент боя офицер закрыл своим телом ствол пулемёта гитлеровцев, который огнём препятствовал наступлению подразделения. Ценой жизни содействовал выполнению боевой задачи.



Бывший «Дом пионеров»



Здание «ТИРа»



Мемориальная доска
погибшим в годы ВОВ



МАОУ СОШ №1 с. Александровское
и «Школьный музей»



Первое здание средней школы и
бывшей вечерней школы





Типы заданий

-загадки (нужно отгадать загадку, чтобы узнать следующую локацию)

-расшифровка (расшифровать слова и даты в тексте)

-пройти по лабиринту с завязанными глазами, чтобы найти ответ на задание

-задания с реквизитом (стрельба по мишеням, «изобрази картину»)

-поисковые (с помощью зеркал отыскать дату основания с. Александровского)





Финальная часть

Ура, карта села восстановлена!

В селе Александровском проживает около семи тысяч человек. У нас работают больница, два детских сада, две школы, филиал Томского политехнического техникума, почта, Дом культуры, спортивный комплекс, новый стадион. Также здесь располагается Александровское линейное производственное управление ООО «Газпром трансгаз Томск» и церковь имени А. Невского.

